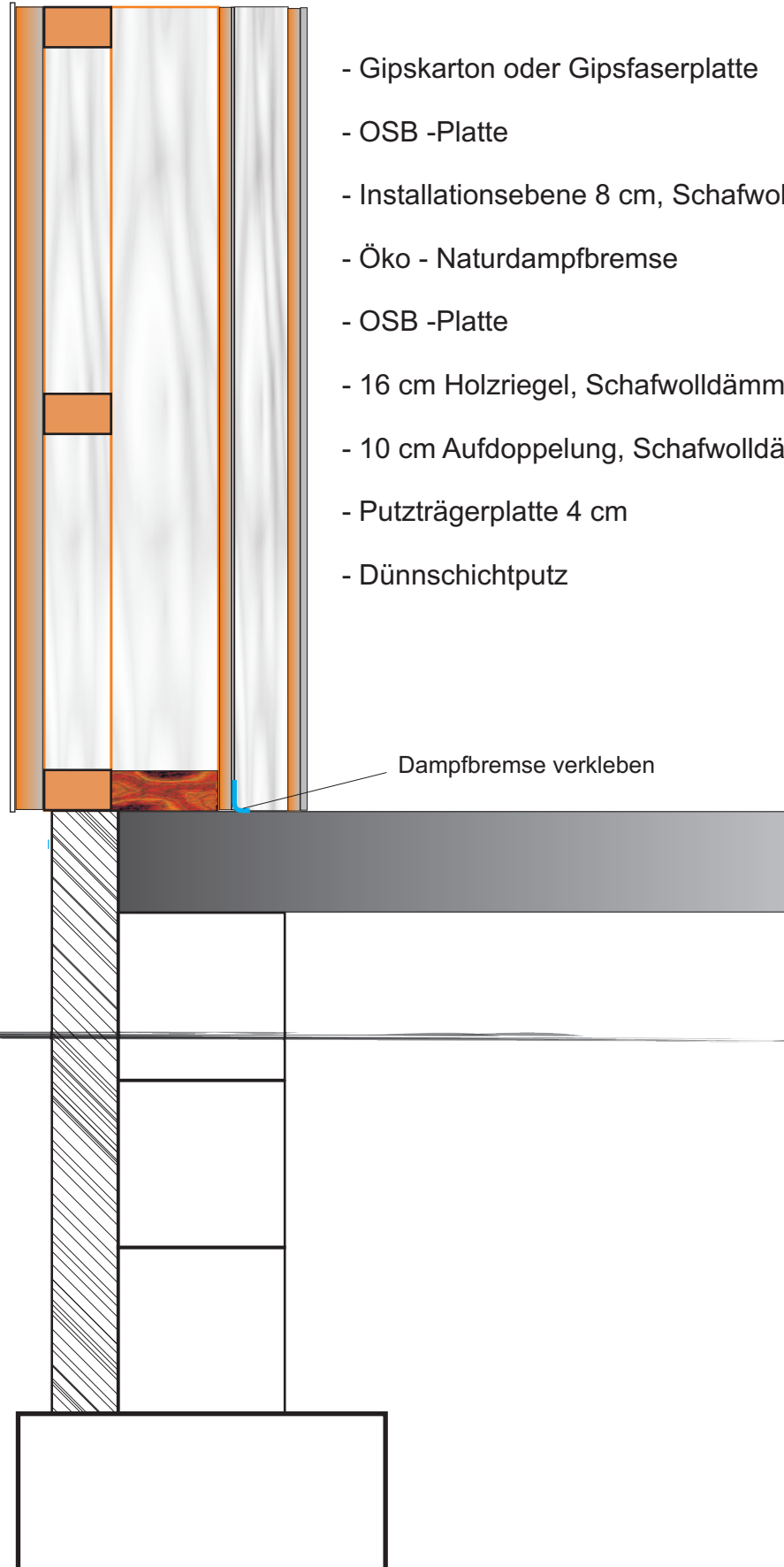


Öko - Außenwand 41 cm

U- wert 0,11

Wandaufbau von innen nach außen

- Gipskarton oder Gipsfaserplatte
- OSB -Platte
- Installationsebene 8 cm, Schafwoldämmung
- Öko - Naturdampfbremse
- OSB -Platte
- 16 cm Holzriegel, Schafwoldämmung
- 10 cm Aufdoppelung, Schafwoldämmung
- Putzträgerplatte 4 cm
- Dünnschichtputz



Dampfbremse verkleben

Geländekante